

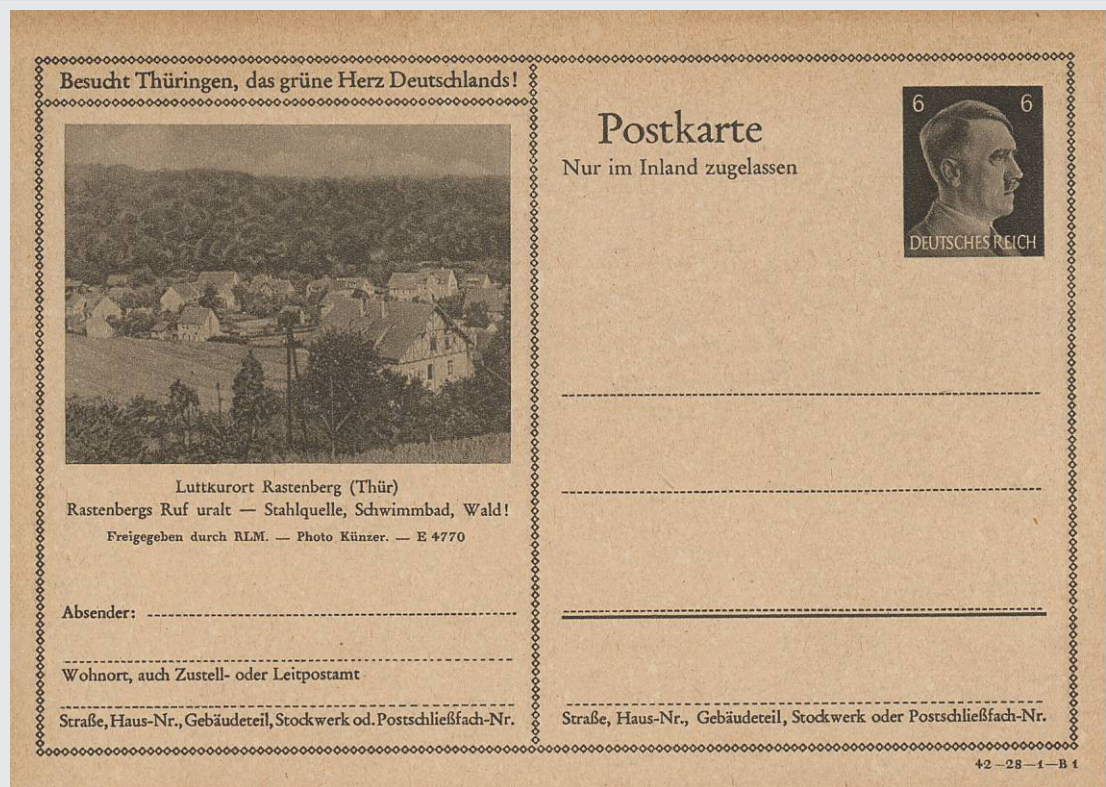
Bildpostkarten Deutsches Reich, 1942

Wertstempel Hitler 6 Pfg-braun, Hdb.-Nr. 43

28. Auflage, 28 Karten, 8 Bilder, Bildnummer (Druckvermerk)

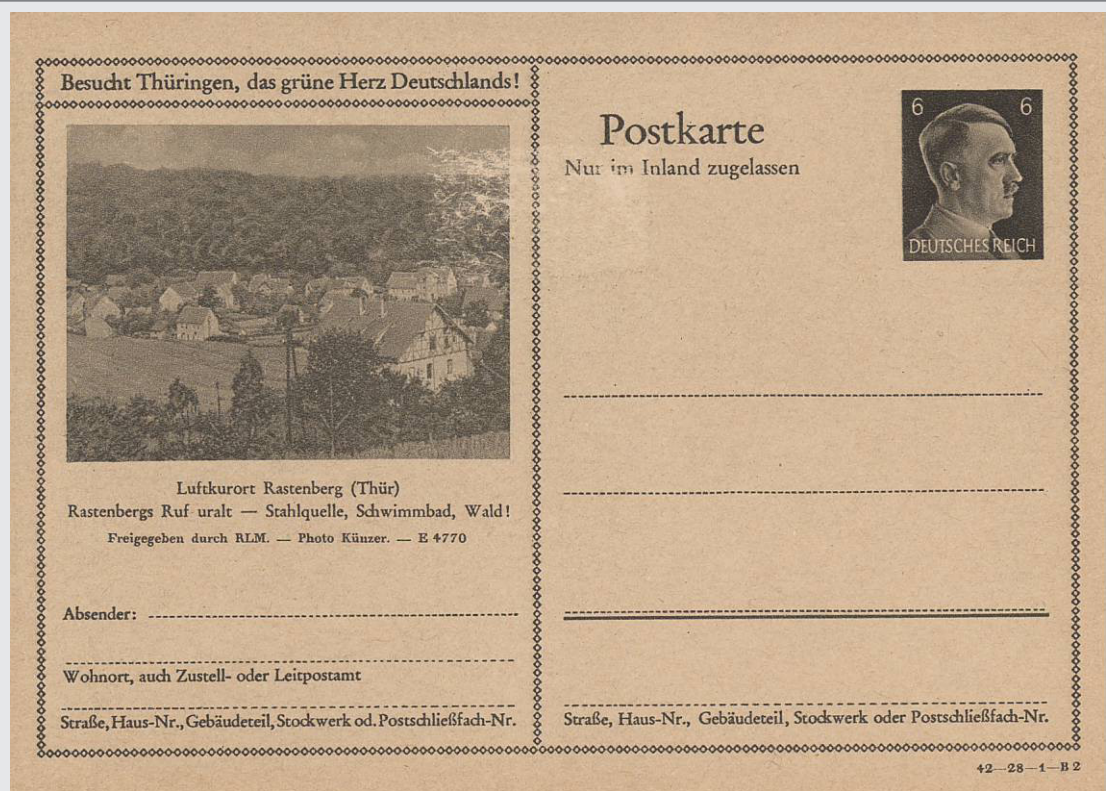
43-2801

(42-28-1-B1)



43-2802

(42-28-1-B2)



Bildpostkarten Deutsches Reich, 1942

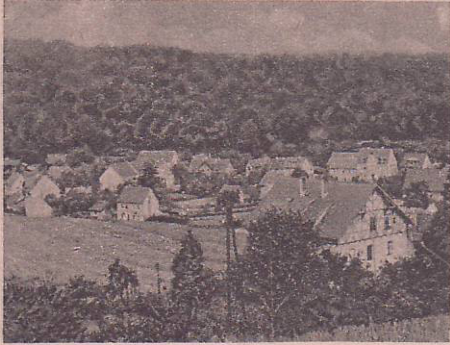
Wertstempel Hitler 6 Pfg-braun, Hdb.-Nr. 43

28. Auflage, 28 Karten, 8 Bilder, Bildnummer (Druckvermerk)


43-2803

(42-28-1-B3)

Besucht Thüringen, das grüne Herz Deutschlands!



Postkarte
Nur im Inland zugelassen



Luftkurort Rastenberg (Thür)
Rastenbergs Ruf uralt — Stahlquelle, Schwimmbad, Wald!
Freigegeben durch RLM. — Photo Künzer. — E 4770

Absender: -----

Wohnort, auch Zustell- oder Leitpostamt

Straße, Haus-Nr., Gebäudeteil, Stockwerk od. Postschließfach-Nr.


Straße, Haus-Nr., Gebäudeteil, Stockwerk oder Postschließfach-Nr.

42-28-1-B 3


43-2804

(42-28-1-B4)

Besucht Thüringen, das grüne Herz Deutschlands!



Postkarte
Nur im Inland zugelassen



Steinbach-Hallenberg
440 m, Berge bis 900 m
Sommerfrische im Thüringerwald
Freigegeben durch RLM. — Photo F. Stitz, Schmalkalden. — E 4767

Absender: -----

Wohnort, auch Zustell- oder Leitpostamt

Straße, Haus-Nr., Gebäudeteil, Stockwerk od. Postschließfach-Nr.

Straße, Haus-Nr., Gebäudeteil, Stockwerk oder Postschließfach-Nr.

42-28-1-B 4

Bildpostkarten Deutsches Reich, 1942


Wertstempel Hitler 6 Pfg-braun, Hdb.-Nr. 43

28. Auflage, 28 Karten, 8 Bilder, Bildnummer (Druckvermerk)

43-2805

(42-28-1-B5)

Besucht Thüringen, das grüne Herz Deutschlands!




Steinbach-Hallenberg
440 m, Berge bis 900 m
Sommerfrische im Thüringerwald
Freigegeben durch RLM. — Photo F. Stitz, Schmalkalden. — E 4767

Absender:

Wohnort, auch Zustell- oder Leitpostamt

Straße, Haus-Nr., Gebäudeteil, Stockwerk od. Postschließfach-Nr.

Postkarte
Nur im Inland zugelassen




Straße, Haus-Nr., Gebäudeteil, Stockwerk oder Postschließfach-Nr.

42-28-1-B 5

43-2806

(42-28-1-B6)

Besucht Thüringen, das grüne Herz Deutschlands!




Steinbach-Hallenberg
440 m, Berge bis 900 m
Sommerfrische im Thüringerwald
Freigegeben durch RLM. — Photo F. Stitz, Schmalkalden. — E 4767

Absender:

Wohnort, auch Zustell- oder Leitpostamt

Straße, Haus-Nr., Gebäudeteil, Stockwerk od. Postschließfach-Nr.

Postkarte
Nur im Inland zugelassen



Straße, Haus-Nr., Gebäudeteil, Stockwerk oder Postschließfach-Nr.

42-28-1-B 6

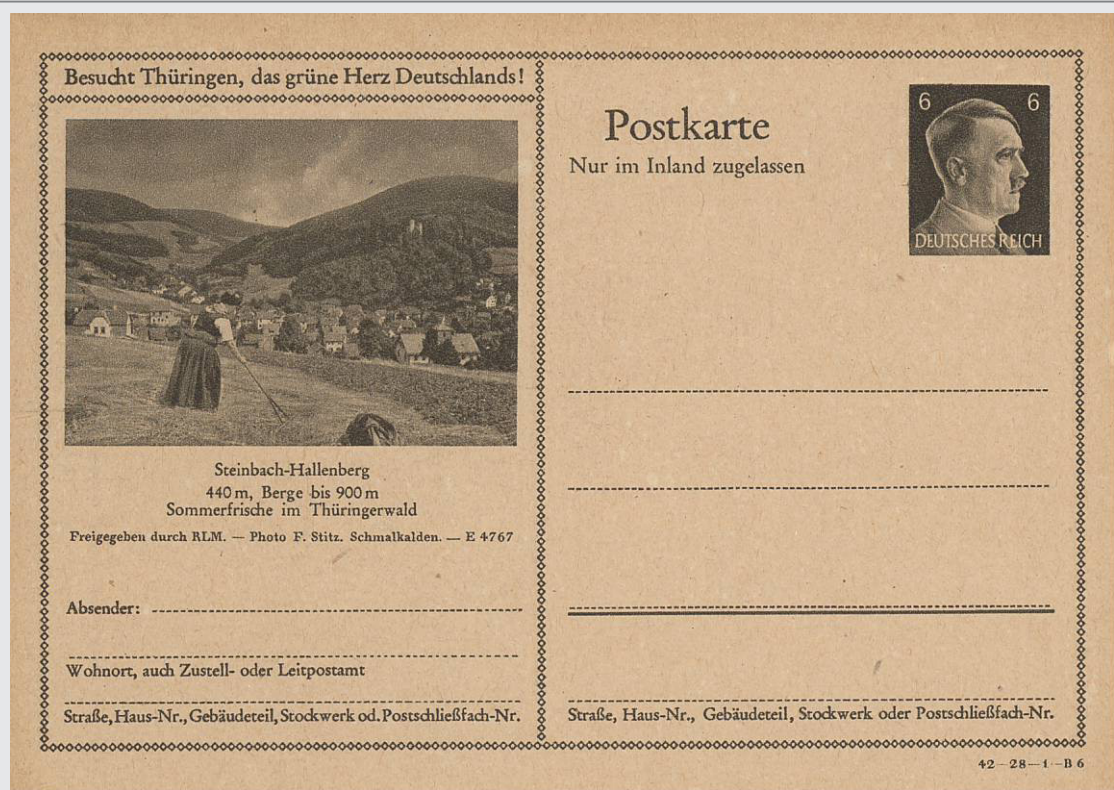
Bildpostkarten Deutsches Reich, 1942

Wertstempel Hitler 6 Pfg-braun, Hdb.-Nr. 43

28. Auflage, 28 Karten, 8 Bilder, Bildnummer (Druckvermerk)

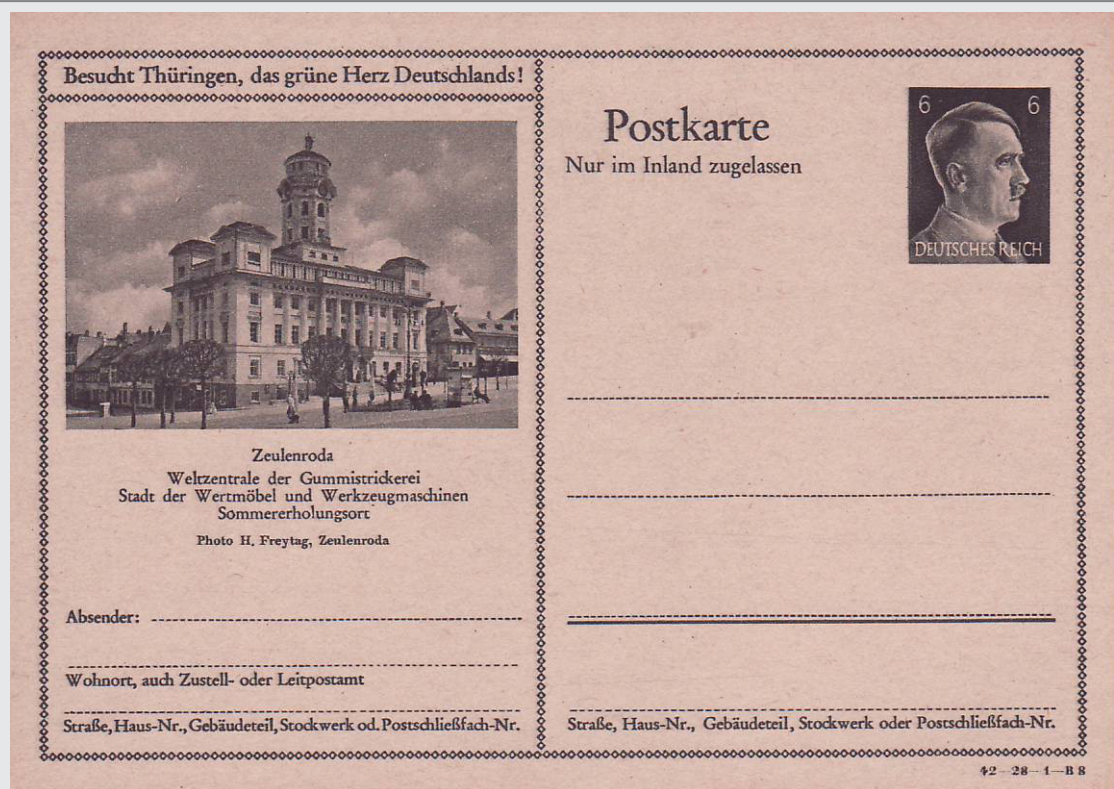
43-2807

(42-28-1-B7)



43-2808

(42-28-1-B8)



Bildpostkarten Deutsches Reich, 1942

Wertstempel Hitler 6 Pfg-braun, Hdb.-Nr. 43

28. Auflage, 28 Karten, 8 Bilder, Bildnummer (Druckvermerk)

43-2809

(42-28-1-B9)

Besucht Thüringen, das grüne Herz Deutschlands!



Zeulenroda
Weltzentrale der Gummistrickerei
Stadt der Wertmöbel und Werkzeugmaschinen
Sommererholungsort
Photo H. Freytag, Zeulenroda

Absender:

Wohnort, auch Zustell- oder Leitpostamt

Straße, Haus-Nr., Gebäudeteil, Stockwerk od. Postschließfach-Nr.

Postkarte

Nur im Inland zugelassen



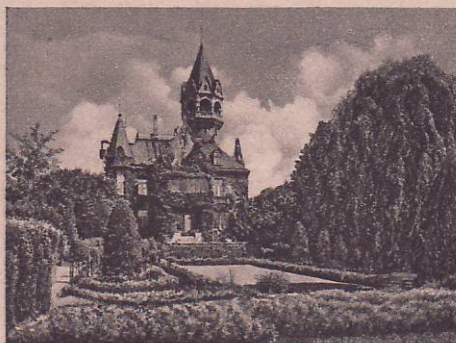
Straße, Haus-Nr., Gebäudeteil, Stockwerk oder Postschließfach-Nr.

42-28-1-B9

43-2810

(42-28-1-B10)

Besucht Thüringen, das grüne Herz Deutschlands!



Nordhausen,
schöne tausendjährige Stadt zwischen Harz und Kyffhäuser
(Neues Museum)

Absender:

Wohnort, auch Zustell- oder Leitpostamt

Straße, Haus-Nr., Gebäudeteil, Stockwerk od. Postschließfach-Nr.

Postkarte

Nur im Inland zugelassen



Straße, Haus-Nr., Gebäudeteil, Stockwerk oder Postschließfach-Nr.

42-28-1-B10

Bildpostkarten Deutsches Reich, 1942

Wertstempel Hitler 6 Pfg-braun, Hdb.-Nr. 43

28. Auflage, 28 Karten, 8 Bilder, Bildnummer (Druckvermerk)

43-2811

(42-28-1-B11)

Besucht Thüringen, das grüne Herz Deutschlands!



Nordhausen,
schöne tausendjährige Stadt zwischen Harz und Kyffhäuser
(Neues Museum)

Absender: _____

Wohnort, auch Zustell- oder Leitpostamt _____

Straße, Haus-Nr., Gebäudeteil, Stockwerk od. Postschließfach-Nr. _____

Postkarte
Nur im Inland zugelassen




Straße, Haus-Nr., Gebäudeteil, Stockwerk oder Postschließfach-Nr. _____

42-28-1-B 11

43-2812

(42-28-1-B12)

Besucht Thüringen, das grüne Herz Deutschlands!




Nordhausen,
schöne tausendjährige Stadt zwischen Harz und Kyffhäuser
(Neues Museum)

Absender: _____

Wohnort, auch Zustell- oder Leitpostamt _____

Straße, Haus-Nr., Gebäudeteil, Stockwerk od. Postschließfach-Nr. _____

Postkarte
Nur im Inland zugelassen



Straße, Haus-Nr., Gebäudeteil, Stockwerk oder Postschließfach-Nr. _____

42-28-1-B 12

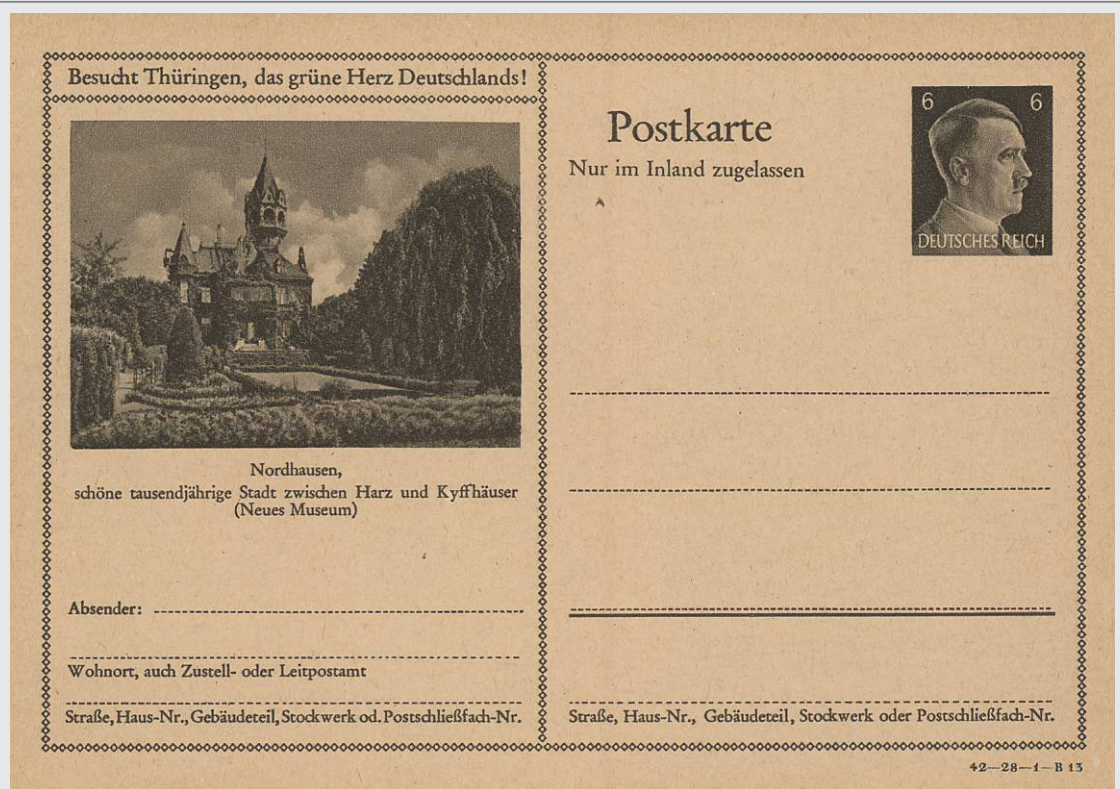
Bildpostkarten Deutsches Reich, 1942

Wertstempel Hitler 6 Pfg-braun, Hdb.-Nr. 43

28. Auflage, 28 Karten, 8 Bilder, Bildnummer (Druckvermerk)

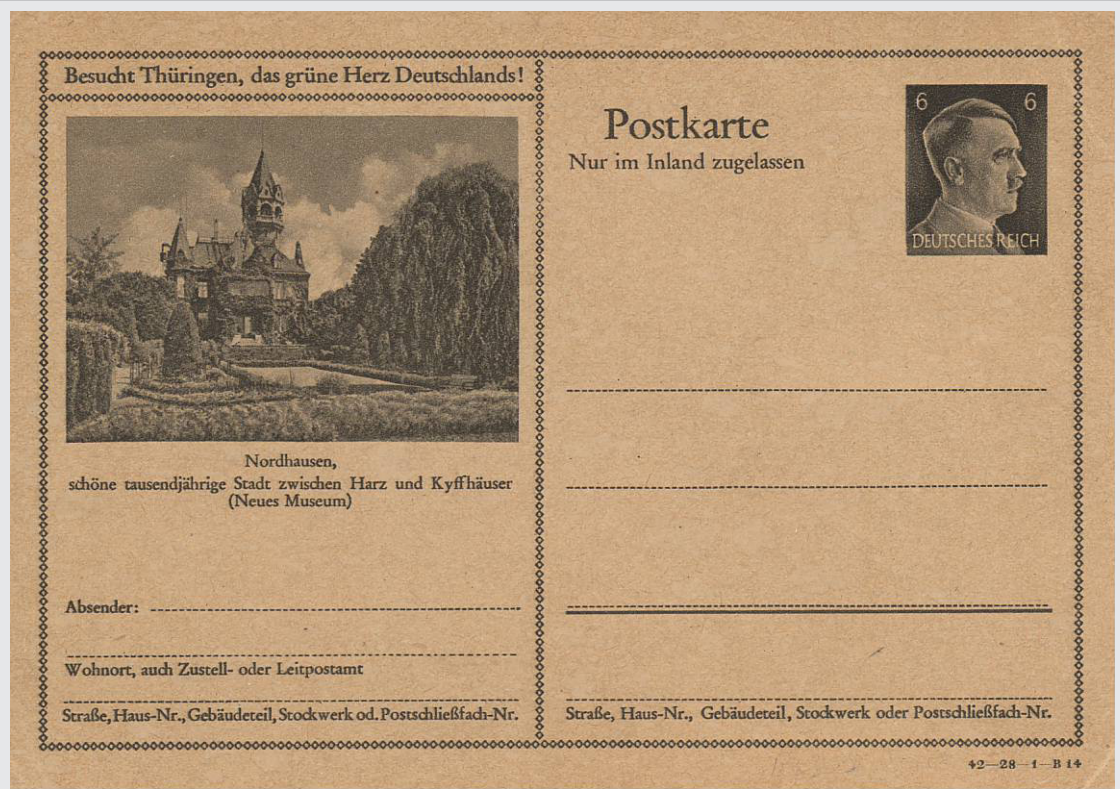
43-2813

(42-28-1-B13)



43-2814

(42-28-1-B14)



Bildpostkarten Deutsches Reich, 1942

Wertstempel Hitler 6 Pfg-braun, Hdb.-Nr. 43

28. Auflage, 28 Karten, 8 Bilder, Bildnummer (Druckvermerk)

43-2815

(42-28-1-B15)

Besucht Thüringen, das grüne Herz Deutschlands!



Nordhausen,
schöne tausendjährige Stadt zwischen Harz und Kyffhäuser
(Neues Museum)

Absender: _____

Wohnort, auch Zustell- oder Leitpostamt _____

Straße, Haus-Nr., Gebäudeteil, Stockwerk od. Postschließfach-Nr. _____

Postkarte
Nur im Inland zugelassen



Straße, Haus-Nr., Gebäudeteil, Stockwerk oder Postschließfach-Nr. _____

42-28-1-B 15

43-2816

(42-28-1-B16)

Besucht Thüringen, das grüne Herz Deutschlands!



Waltershausen in Thüringen
im Waldgebiet des Inselfberges (916 m). Gute Erholungsmöglichkeit, neuzeitliche Schwimmbadanlagen. Vorzügliches Bau-, Siedlungs- und Industriegelände. Reichsbahn, Thüringerwaldbahn, Reichsautobahn.
Photo Dipl.-Ing. A Hentschel, Chemnitz

Absender: _____

Wohnort, auch Zustell- oder Leitpostamt _____

Straße, Haus-Nr., Gebäudeteil, Stockwerk od. Postschließfach-Nr. _____

Postkarte
Nur im Inland zugelassen



Straße, Haus-Nr., Gebäudeteil, Stockwerk oder Postschließfach-Nr. _____

42-28-1-B 16

Bildpostkarten Deutsches Reich, 1942


Wertstempel Hitler 6 Pfg-braun, Hdb.-Nr. 43

28. Auflage, 28 Karten, 8 Bilder, Bildnummer (Druckvermerk)


43-2817

(42-28-1-B17)

Besucht Thüringen, das grüne Herz Deutschlands!



Postkarte
Nur im Inland zugelassen



Waltershausen in Thüringen
im Waldgebiet des Inselfsberges (916 m). Gute Erholungsmöglichkeit, neuzeitliche Schwimmbadeanlagen. Vorzügliches Bau-, Siedlungs- und Industriegelände. Reichsbahn, Thüringerwaldbahn, Reichsautobahn.
Photo Dipl.-Ing. A. Hentschel, Chemnitz

Absender:

Wohnort, auch Zustell- oder Leitpostamt

Straße, Haus-Nr., Gebäudeteil, Stockwerk od. Postschließfach-Nr.

Straße, Haus-Nr., Gebäudeteil, Stockwerk oder Postschließfach-Nr.

42-28-1-B 17

43-2818

(42-28-1-B18)

Besucht Thüringen, das grüne Herz Deutschlands!



Postkarte
Nur im Inland zugelassen



Waltershausen in Thüringen
im Waldgebiet des Inselfsberges (916 m). Gute Erholungsmöglichkeit, neuzeitliche Schwimmbadeanlagen. Vorzügliches Bau-, Siedlungs- und Industriegelände. Reichsbahn, Thüringerwaldbahn, Reichsautobahn.
Photo Dipl.-Ing. A. Hentschel, Chemnitz

Absender:

Wohnort, auch Zustell- oder Leitpostamt

Straße, Haus-Nr., Gebäudeteil, Stockwerk od. Postschließfach-Nr.

Straße, Haus-Nr., Gebäudeteil, Stockwerk oder Postschließfach-Nr.

42-28-1-B 18

Bildpostkarten Deutsches Reich, 1942

Wertstempel Hitler 6 Pfg-braun, Hdb.-Nr. 43

28. Auflage, 28 Karten, 8 Bilder, Bildnummer (Druckvermerk)

43-2819

(42-28-1-B19)

Besucht Thüringen, das grüne Herz Deutschlands!



Hermsdorf (Thür)
im Herzen des gern besuchten schönen Holzlandes.
Reichsautobahnkreuzung Berlin—München
und Dresden—Frankfurt (Main)

Photo Fr. Schilling, Hermsdorf (Thür)

Absender:

Wohnort, auch Zustell- oder Leitpostamt

Straße, Haus-Nr., Gebäudeteil, Stockwerk od. Postschließfach-Nr.

Postkarte

Nur im Inland zugelassen



Straße, Haus-Nr., Gebäudeteil, Stockwerk oder Postschließfach-Nr.

42-28-1-B 19

43-2820

(42-28-1-B20)

Besucht Thüringen, das grüne Herz Deutschlands!



Hermsdorf (Thür)
im Herzen des gern besuchten schönen Holzlandes.
Reichsautobahnkreuzung Berlin—München
und Dresden—Frankfurt (Main)

Photo Fr. Schilling, Hermsdorf (Thür)

Absender:

Wohnort, auch Zustell- oder Leitpostamt

Straße, Haus-Nr., Gebäudeteil, Stockwerk od. Postschließfach-Nr.

Postkarte

Nur im Inland zugelassen



Straße, Haus-Nr., Gebäudeteil, Stockwerk oder Postschließfach-Nr.

42-28-1-B 20

Bildpostkarten Deutsches Reich, 1942


Wertstempel Hitler 6 Pfg-braun, Hdb.-Nr. 43

28. Auflage, 28 Karten, 8 Bilder, Bildnummer (Druckvermerk)


43-2821

(42-28-1-B21)

Besucht Thüringen, das grüne Herz Deutschlands!



Postkarte
Nur im Inland zugelassen



Hermsdorf (Thür)
im Herzen des gern besuchten schönen Holzlandes.
Reichsautobahnkreuzung Berlin—München
und Dresden—Frankfurt (Main)
Photo Fr. Schilling, Hermsdorf (Thür)

Absender:

Wohnort, auch Zustell- oder Leitpostamt

Straße, Haus-Nr., Gebäudeteil, Stockwerk od. Postschließfach-Nr.

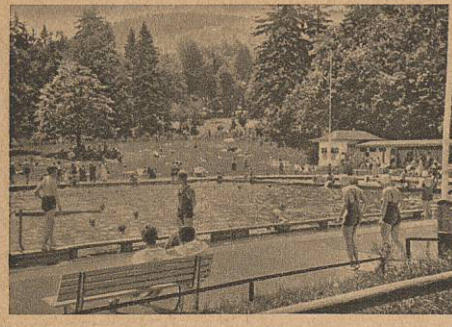
Straße, Haus-Nr., Gebäudeteil, Stockwerk oder Postschließfach-Nr.

42-28-1-B 21


43-2822

(42-28-1-B22)

Besucht Thüringen, das grüne Herz Deutschlands!



Postkarte
Nur im Inland zugelassen



Friedrichroda (Thüringer Wald)
Heilklimatischer Kurort für Herz und Nerven
Photo Städtische Kurverwaltung, Friedrichroda

Absender:

Wohnort, auch Zustell- oder Leitpostamt

Straße, Haus-Nr., Gebäudeteil, Stockwerk od. Postschließfach-Nr.

Straße, Haus-Nr., Gebäudeteil, Stockwerk oder Postschließfach-Nr.

42-28-1-B 22

Bildpostkarten Deutsches Reich, 1942

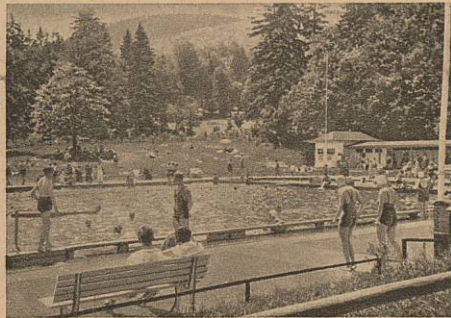
Wertstempel Hitler 6 Pfg-braun, Hdb.-Nr. 43

28. Auflage, 28 Karten, 8 Bilder, Bildnummer (Druckvermerk)

43-2823

(42-28-1-B23)

Besucht Thüringen, das grüne Herz Deutschlands!



Friedrichroda (Thüringer Wald)
Heilklimatischer Kurort für Herz und Nerven
Photo Städtische Kurverwaltung, Friedrichroda

Absender:

Wohnort, auch Zustell- oder Leitpostamt

Straße, Haus-Nr., Gebäudeteil, Stockwerk od. Postschließfach-Nr.

Postkarte

Nur im Inland zugelassen



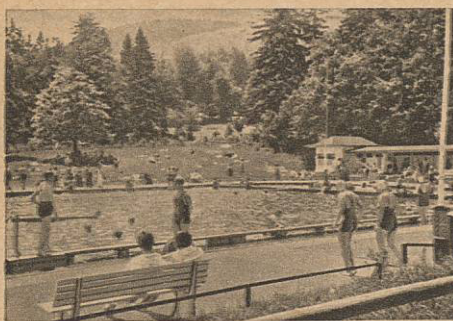
Straße, Haus-Nr., Gebäudeteil, Stockwerk oder Postschließfach-Nr.

42-28-1-B 23

43-2824

(42-28-1-B24)

Besucht Thüringen, das grüne Herz Deutschlands!



Friedrichroda (Thüringer Wald)
Heilklimatischer Kurort für Herz und Nerven
Photo Städtische Kurverwaltung, Friedrichroda

Absender:

Wohnort, auch Zustell- oder Leitpostamt

Straße, Haus-Nr., Gebäudeteil, Stockwerk od. Postschließfach-Nr.

Postkarte

Nur im Inland zugelassen



Straße, Haus-Nr., Gebäudeteil, Stockwerk oder Postschließfach-Nr.

42-28-1-B 24

Bildpostkarten Deutsches Reich, 1942

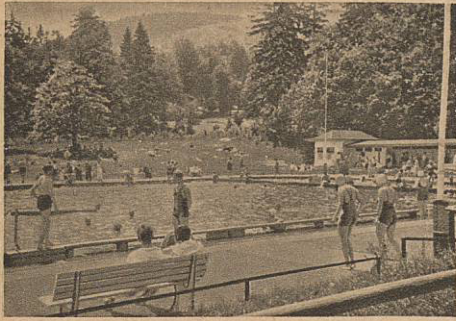
Wertstempel Hitler 6 Pfg-braun, Hdb.-Nr. 43

28. Auflage, 28 Karten, 8 Bilder, Bildnummer (Druckvermerk)


43-2825

(42-28-1-B25)

Besucht Thüringen, das grüne Herz Deutschlands!



Postkarte
Nur im Inland zugelassen



Friedrichroda (Thüringer Wald)
Heilklimatischer Kurort für Herz und Nerven
Photo Städtische Kurverwaltung, Friedrichroda

Absender: _____

Wohnort, auch Zustell- oder Leitpostamt _____

Straße, Haus-Nr., Gebäudeteil, Stockwerk od. Postschließfach-Nr. _____


Straße, Haus-Nr., Gebäudeteil, Stockwerk oder Postschließfach-Nr. _____

42-28-1-B 25


43-2826

(42-28-1-B26)

Besucht Thüringen, das grüne Herz Deutschlands!



Postkarte
Nur im Inland zugelassen



Friedrichroda (Thüringer Wald)
Heilklimatischer Kurort für Herz und Nerven
Photo Städtische Kurverwaltung, Friedrichroda

Absender: _____

Wohnort, auch Zustell- oder Leitpostamt _____

Straße, Haus-Nr., Gebäudeteil, Stockwerk od. Postschließfach-Nr. _____

Straße, Haus-Nr., Gebäudeteil, Stockwerk oder Postschließfach-Nr. _____

42-28-1-B 26

Bildpostkarten Deutsches Reich, 1942

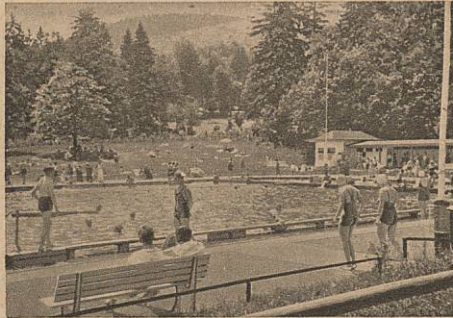
Wertstempel Hitler 6 Pfg-braun, Hdb.-Nr. 43

28. Auflage, 28 Karten, 8 Bilder, Bildnummer (Druckvermerk)

43-2827

(42-28-1-B27)

Besucht Thüringen, das grüne Herz Deutschlands!



Friedrichroda (Thüringer Wald)
Heilklimatischer Kurort für Herz und Nerven
Photo Städtische Kurverwaltung, Friedrichroda

Absender:

Wohnort, auch Zustell- oder Leitpostamt

Straße, Haus-Nr., Gebäudeteil, Stockwerk od. Postschließfach-Nr.

Postkarte

Nur im Inland zugelassen



Straße, Haus-Nr., Gebäudeteil, Stockwerk oder Postschließfach-Nr.

42-28-1-B27

43-2828

(42-28-1-B28)

Lernt Deutschland kennen!



Markt Au i. d. Hallertau — Bayerische Ostmark
Vorzügliche Hopfenlage im Hopfengau Hallertau
Neuzeitlich eingerichtete Hopfenaufbereitungsanstalt

Absender:

Wohnort, auch Zustell- oder Leitpostamt

Straße, Haus-Nr., Gebäudeteil, Stockwerk od. Postschließfach-Nr.

Postkarte

Nur im Inland zugelassen



Straße, Haus-Nr., Gebäudeteil, Stockwerk oder Postschließfach-Nr.

42-28-1-B28